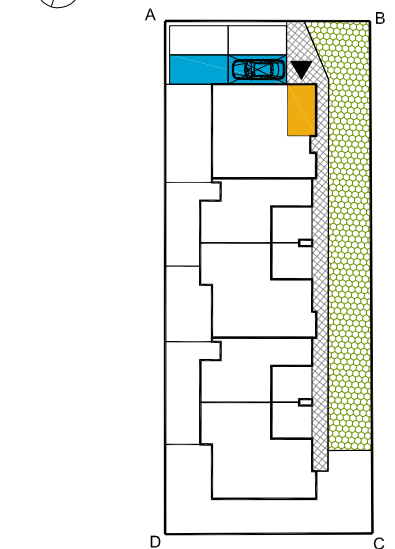


APARTAMENTY GRANICZNA



PLAN SYTUACYJNY



PARTER + PIĘTRO +1

Ząbki ul. Graniczna bud. A lok.2

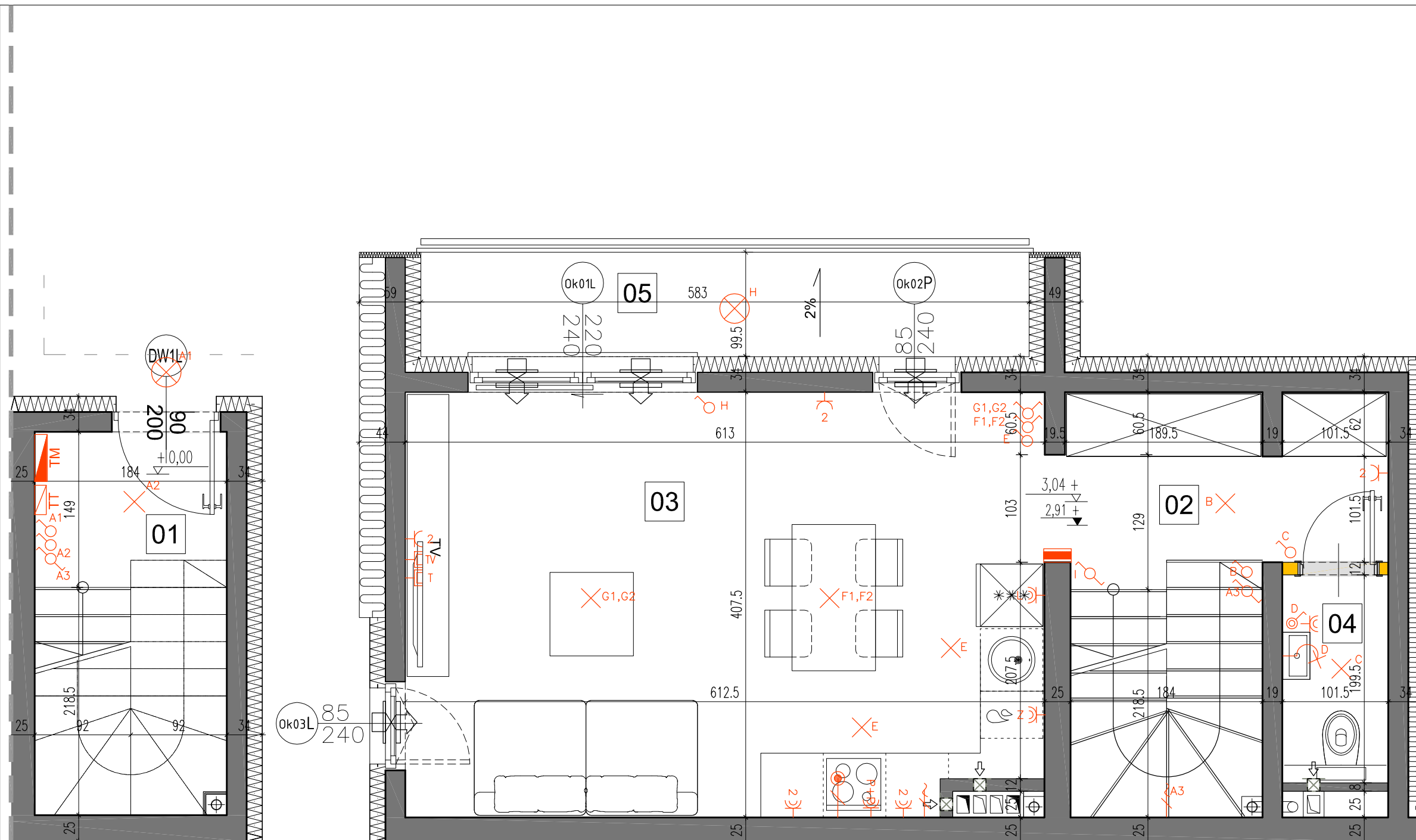
LICZBA POKOI	POW. UŻYTKOWA LOKALU	WYSOKOŚĆ (w stanie deweloperskim)
5	94,07 m ²	268

WYKAZ POW. POMIESZCZEŃ LOKALU

PARTER + PIĘTRO +1	
MIEJSCE POSTOJOWE	12,50 m ²
TEREN PRZYNALEŻNY DO MP	12,00 m ²
OGRÓDEK	00,00 m ²
1 . HOL WEJŚCIOWY	2,17 m ²
2 . HOL	5,00 m ²
3 . SALON Z ANEKSEM	24,40 m ²
4 . WC	1,96 m ²
5 . BALKON	5,82 m ²
POW. PARTERU I PIĘTRA +1	33,53 m ²

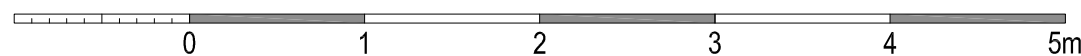
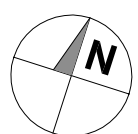
LOKAL NR 2 SKŁADA SIĘ Z PIĘCIU IZB, TRZECH HOLI, WC, DWÓCH ŁAZIENEK I PRALNI Z KOTŁOWNIĄ

ul. Powstańców 33 lok. U14,
05-091, Ząbki
www.biurosprzedazy.com.pl
biuro@biurosprzedazy.com.pl
tel. 604 771 746



PARTER

PIĘTRO +1

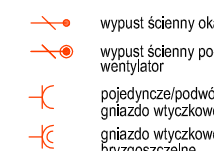
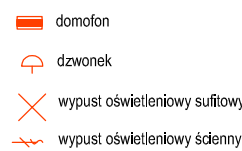
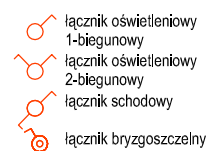
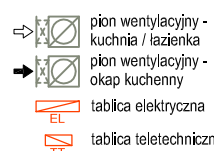


LEGENDA OPISU OKNA: *

Sm - szerokość w świetle muru

* Szerokości i wysokości okien mogą ulec nieznacznym zmianom, w zależności od technologii okien.

Hp = wysokość parapetu od wykorzystanej podłogi



Wysokość instalowania osprzętu elektrycznego:
a) wyłączniki na wys. 1,2m
b) gniazda wtykowe w kuchniach:
- ogólnego przeznaczenia na wys. 1,2m
- dla lodówek/pralki na wys. 1,2m
- dla zmywarki na wys. 0,6m
- dla instalacji wyciągowej 2,20m, kinklet 1,80m
- puszka instalacyjna dla kuchni elektr. na wys. 0,6m
c) gniazda wtykowe w łazienkach na wys. 1,2m
d) w pokojach i korytarzach na wys. 0,2m
e) tablica mieszkaniowa na wys. 1,80m, tablica multimedialna z gniazdem na wys. 0,3m

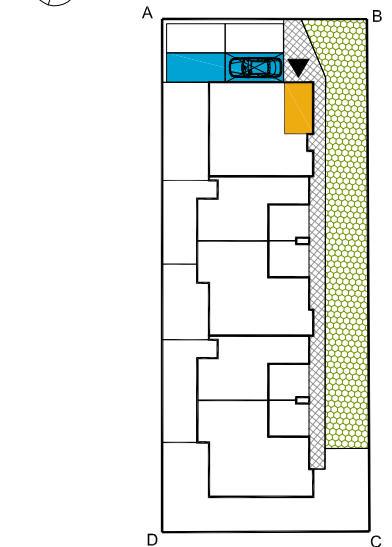
KARTA KATALOGOWA JEST ZAŁĄCZNIKIEM DO UMOWY.

Powierzchnia liczona wg normy PN-ISO 9836:1997 w stanie wykonanym. Suma powierzchni wszystkich pomieszczeń = powierzchnia użytkowa lokalu. Wymiary podane są w stanie surowym. Wymiary i powierzchnie mogą ulec nieznacznym zmianom. Instalacje oraz urządzenia elektryczne, sanitarne i drzwi wewnętrzne nie stanowią wyposażenia lokali. Przedstawiono przykładowe rozmieszczenie urządzeń sanitarnych i kuchennych. Podłoga pod posadzką wykonaną ze szlifity. Na warstwy wykończeniowe przewidziano 2cm. Zabrania się ingerencji w elementy nośne budynku oraz szachty instalacyjne.

APARTAMENTY GRANICZNA



PLAN SYTUACYJNY



PIĘTRO +2

Ząbki ul. Graniczna bud. A lok.2

LICZBA POKOI	POW. UŻYTKOWA LOKALU	WYSOKOŚĆ (w stanie deweloperskim)
5	94,07 m²	268

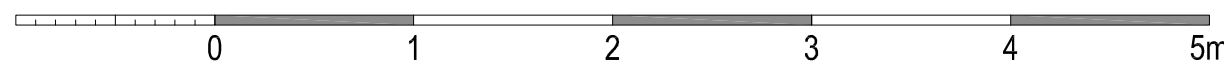
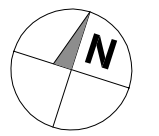
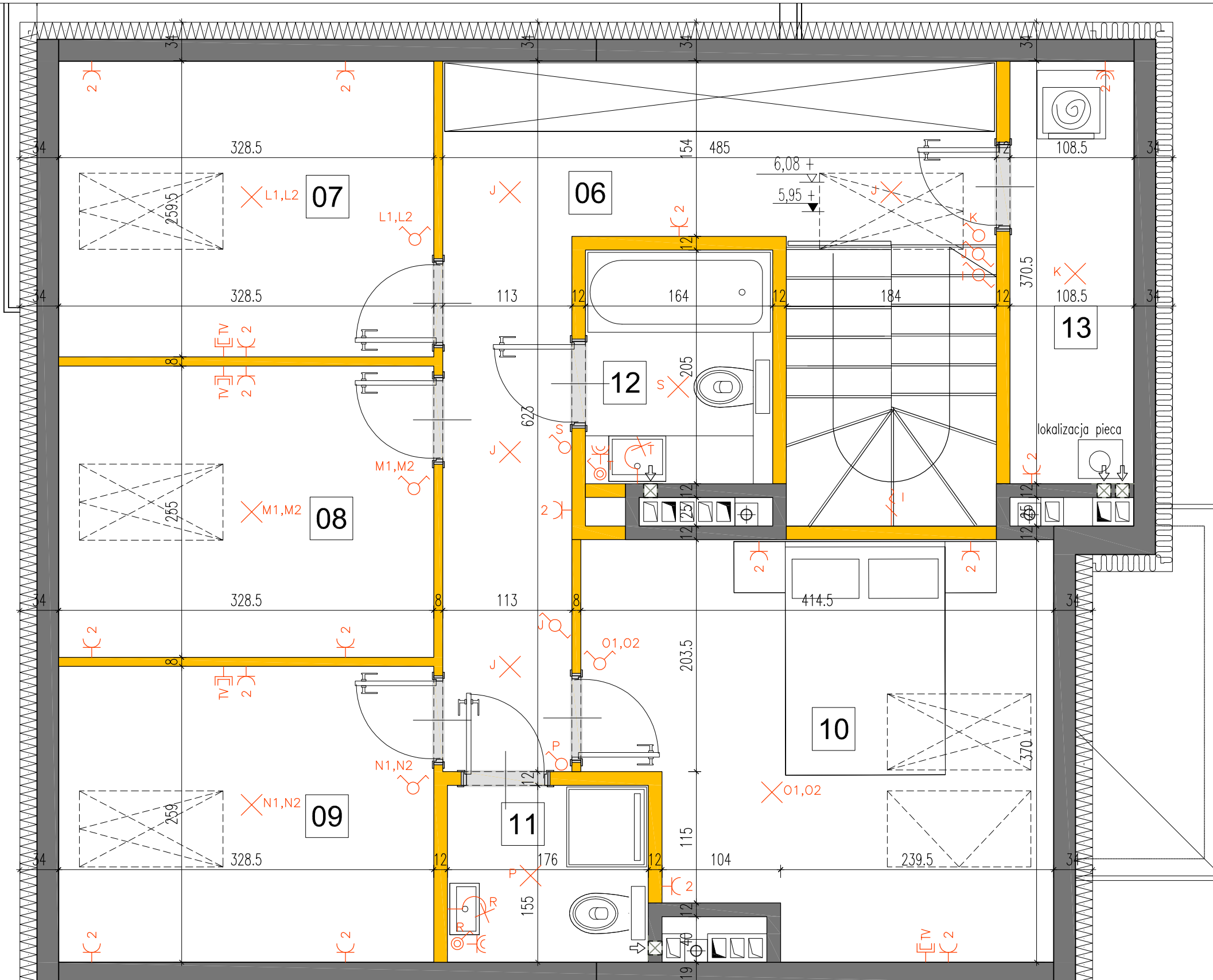
WYKAZ POW. POMIESZCZEŃ LOKALU

PIĘTRO +2

6 . HOL	12,58 m ²
7 . SYPIALNIA	8,30 m ²
8 . SYPIALNIA	8,21 m ²
9 . SYPIALNIA	8,34 m ²
10. SYPIALNIA	13,37 m ²
11. ŁAZIENKA	2,62 m ²
12. ŁAZIENKA	3,24 m ²
13. PRALNIA Z KOTŁOWNIĄ	3,88 m ²
. POWIERZCHNIA PIĘTRA +2	60,54 m²

LOKAL NR 2 SKŁADA SIĘ Z PIĘCIU IZB, TRZECH HOLI, WC, DWÓCH ŁAZIENEK I PRALNI Z KOTŁOWNIĄ

ul. Powstańców 33 lok. U14,
05-091, Ząbki
www.biurosprzedazy.com.pl
biuro@biurosprzedazy.com.pl
tel. 604 771 746



LEGENDA OPISU OKNA: *
Sm - szerokość w świetle muru * Szerokości i wysokości okien mogą ulec nieznacznym zmianom, w zależności od technologii okien. Hp = wysokość parapetu od wykorzystanej podłogi

ściany nierozbieralne	pión wentylacyjny - kuchnia / łazienka	łącznik oświetleniowy 1-biegunowy	domofon	wypust ścienny okap	gniazdo TV/ RADIO
ściany rozbieralne	pión wentylacyjny - okap kuchenny	łącznik oświetleniowy 2-biegunowy	dzwonek	wypust ścienny pod wentylator	gniazdo 1x ARJ45
pión kanalizacji sanitarnej	tablica elektryczna	łącznik schodowy	wypust oświetleniowy sufitowy	pojedyncze/podwójne gniazdo wtyczkowe	wypust oświetlenia balkonu
nawiewnik okienny systemowy	tablica teleteleczna	łącznik brzoższczelny	wypust oświetleniowy ścienny	gniazdo wtyczkowe brzoższczelne	grzejnik
					grzejnik łazienkowy

Wysokość instalowania osprzętu elektrycznego:
a) wyłączniki na wys. 1,2m
b) gniazda wtykowe w kuchniach - ogólnego przeznaczenia na wys. 1,2m - dla lodówek/pralki na wys. 1,2m - dla zmywarki na wys. 0,6m - dla instalacji wyciągowej 2,20m, kinkiet 1,80m - puszka instalacyjna dla kucharki elektr. na wys. 0,6m
c) gniazda wtykowe w łazienkach na wys. 1,2m
d) w pokojach i korytarzach na wys. 0,2m
e) tablica mieszkaniowa na wys. 1,80m, tablica multimedialna z gniazdem na wys. 0,3m

KARTA KATALOGOWA JEST ZAŁĄCZNIKIEM DO UMOWY.
Powierzchnia liczona wg normy PN-ISO 9836:1997 w stanie wykończonym. Suma powierzchni wszystkich pomieszczeń = powierzchnia użytkowa lokalu. Wymiary podane są w stanie surowym. Wymiary i powierzchnie mogą ulec nieznacznym zmianom. Instalacje oraz urządzenia elektryczne, sanitarne i drzwi wewnętrzne nie stanowią wyposażenia lokali. Przedstawiono przykładowe rozmieszczenie urządzeń sanitarnych i kuchennych. Podłoga pod posadzką wykonaną ze szlifity. Na warstwy wykończeniowe przewidziano 2cm. Zabrania się ingerencji w elementy nośne budynku oraz szachty instalacyjne.